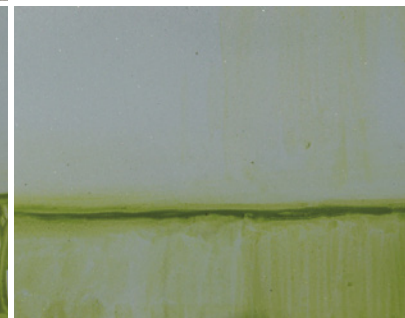
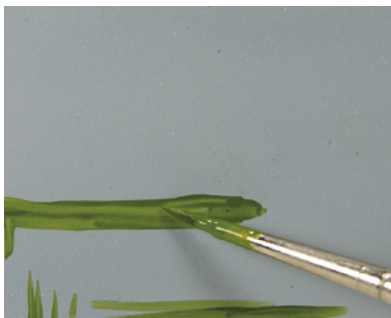




AK 027

SLIMY GRIME LIGHT

Te, mint makettező, végre képes vagy arra, hogy egyszerűen készíts nyálkás szennyeződést. A víz és a levegő páratartalma miatt ez a hatás rengeteg helyen megfigyelhető, legyen az csónak, hajó, kikötő, de akár kételtű jármű is. Figyeld meg és használd az eredeti képeket a hatás elkészítésekor. Enamel termék, keverhető a többi hasonló festékkel és White Spirit-tel hígítható.



A tó mellett lévő algásodás megjelenítéséhez használd a terméket egy vékony ecsettel. Mielőtt teljesen megszáradna, lakkbenzinbe mártott tiszta ecset segítségével halványítsuk a kívánt hatás eléréséig.



A különböző átmosók és filterek (szűrők) segítségével realizáltuk tudjuk utánozni a növényzet, a sziklák és a terep, valamint mindenféle mohák és zuzmók megjelenését.



Egy fatörzsön való megjelenítés eredménye.



Tökéletes a fán található különböző effektek megjelenítéséhez.

A fán lévő elszíneződés és korhadás.

