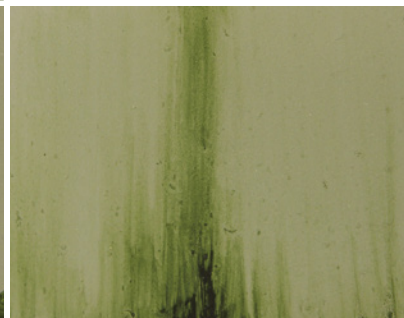




## AK 026 SLIMY GRIME DARK

Végre-valahára egy olyan termék, amivel nyálkás szennyeződést tudsz egyszerűen készíteni. A víz és a levegő páratartalma miatt ez a hatás rengeteg helyen megfigyelhető, legyen az csónak, hajó, kikötő, de akár kételtű jármű is. Figyeld meg és használd az eredeti képeket a hatás elkészítésekor. Enamel termék, keverhető a többi hasonló festékkel és White Spirit-tel hígítható.



A hatás megjelenítéséhez egy ecset segítségével használd a terméket a sziklák között. Száradás előtt AK011 White Spirit-be mártott tiszta ecsettel töröld át a felületet, míg el nem éred a páratartalom okozta effekt valós megjelenését.



Kombinálva az AK027 Slime Grime Light termékkel igazán realisztikus hatást érhetünk el.



Mindkét terméket alkalmazzuk közvetlenül az üvegből. Lakkbenzinnel nedvesítve enyhíthetjük a hatás megjelenését.



AK079 Wet Effects folyadékkal keverve nedvesebb hatást érhetünk el.

A terméket használhatjuk az állóvizek elszínezésére is.

