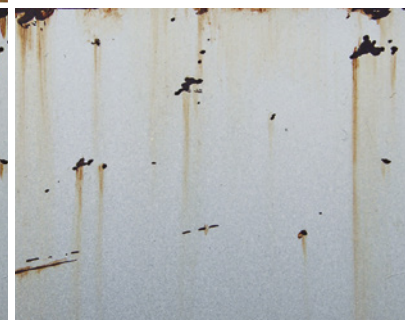
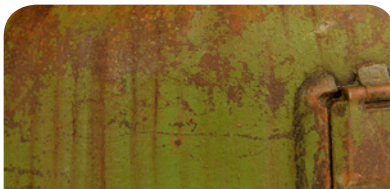




AK 013 ROZSDA CSÍKOK

Ezzel az enamel termékkel különleges és valóságos rozsdamegfolyásokat hozhatunk létre makettjeink felületén. A termék egyszerűen használható és igazán valóságos hatásokat érhetünk el vele.



Ahhoz, hogy rozsdamegfolyásokat készíthess, egy vékony ecset segítségével húzz fentről-lefelé függőleges vonalakat. Hígítás nélkül használd a terméket közvetlenül a tégelyből.



Használd egy kellően vékony, tiszta, lakkbenzinnel (White Spirit) nedvesített ecsetet. Célszerű minden művelet előtt egy nedvszívó papírra letörölni az ecsetben lévő felesleget.



Száradás után egy széles, nem túl nedves ecsettel függőlegesen, újra fentről-lefelé irányuló mozgásokkal tompítsuk a megfolyások széleit.



Ismételd a folyamatot, míg el nem éred a kívánt hatást. Ezen a mech-en láthatod a végeredményt.

